

Jugá con tu cooperativa ...

y participá de los sorteos cada dos meses!

Si estas cursando la escuela primaria, respondé las consignas y participá del sorteo de una ORDEN DE COMPRA DE \$ 1.000 para gastar en juguetes, ropa o artículos de librería. Recortá el cupón y depositalo en la urna que se encuentra en la recepción de la CEC, Av. 50 N° 431.

LEE LAS NOTAS DEL BOLETÍN Y BUSCA LAS PALABRAS QUE FALTAN EN LA SOPA DE LETRAS!

1. El Organismo de de la provincia extendió el plazo para la división de las facturas de energía hasta el 1 de julio de 2019.
2. Este mes se detallan en el recibo de energía los datos del usuario de la conexión con el fin de que cada usuario verifique los mismos.
3. es el servicio internet satelital alta velocidad que ofrece Coopenet para usuarios rurales.
4. El viernes 22 de febrero se llevó a cabo la auditoria de seguimiento sobre los procesos certificados bajo la Norma de
5. Este mes se realizó una capacitación sobre trabajo en
6. En Barrio se cambiaron otras 50 luminarias convencionales instalando las nuevas luminarias de LED
7. La empresa EDEN S.A. comenzó los trabajos de reparación de la de 33 KV entre El Arbolito y Colón.
8. Personal del Obrador lleva adelante los trabajos en la obra de cuneta de Barrio Sol de Mayo.
9. Es muy importante saber elegir el tipo de electrodomésticos que queremos y para esto hay una herramienta de gran utilidad: la de eficiencia energética.
10. El sector eléctrico continúa con la reposición de de medidores.

E	C	W	E	I	B	O	A	I	M	N	O	S	A	L
T	D	D	M	A	O	U	L	D	I	V	D	A	S	K
I	W	S	E	C	O	N	T	R	O	L	H	Q	E	N
Q	G	A	L	F	P	B	U	A	S	Q	X	V	H	J
U	T	C	D	F	E	G	R	R	A	L	L	D	I	D
E	K	B	C	L	R	E	A	I	B	P	L	L	O	C
T	O	B	T	S	J	R	I	O	L	V	D	I	L	T
A	Ñ	E	A	Q	T	U	R	P	D	Z	U	N	T	D
S	L	L	A	N	I	M	E	R	S	P	R	E	O	W
R	N	G	T	B	V	T	T	I	T	U	L	A	R	X
D	B	R	U	R	A	V	N	R	A	E	M	T	B	Z
I	C	A	L	I	D	A	D	N	P	R	O	F	N	V
O	E	N	O	D	U	E	T	S	A	C	A	N	U	A
O	W	O	H	O	R	L	O	A	S	V	Y	B	T	O
P	H	A	S	T	I	L	N	N	C	N	O	N	E	S
R	P	B	R	A	S	C	G	O	S	A	T	E	L	N
E	C	O	R	D	O	N	D	T	T	O	R	Z	E	J

Completa con tus datos

Nombre:	
Apellido:	
Escuela:	
Grado:	Edad:
Teléfono:	
Dirección:	



COOPERATIVA DE PROVISIÓN DE SERVICIOS ELÉCTRICOS, PÚBLICOS, SOCIALES, VIVIENDA, OBRAS Y CONSUMO DE COLÓN BUENOS AIRES LIMITADA

AÑO 13 ABR 2019

OCEBA GESTIONA LA TARIFA SOCIAL DESDE SU PAGINA WEB

El Organismo de Control de la Energía Eléctrica de la Provincia de Buenos Aires, desarrolló un aplicativo web de carácter universal para que los usuarios que se encuentren bajo su área de concesión puedan tramitar el beneficio de la tarifa social eléctrica que otorga desde el mes de enero el gobierno Bonaerense. Dicha herramienta se encuentra a disposición en la página web del Organismo: https://oceba.gba.gov.ar/tarifa_social/pordni

desde allí se puede tramitar el beneficio de tarifa social de manera online mediante el ingreso del número de DNI del titular del suministro. Es importante destacar la continuidad de los regímenes y mecanismos de instrumentación de la Tarifa Social vigentes al 31/12/18, tal como fuera dispuesto por el artículo 7 de la Resolución MIYSP N° 186/19.

COMUNÍCATE AL 430342 O ACÉRCATE DE 7 A 14 A NUESTRAS OFICINAS!

WWW.CECOLON.COM.AR

COOPERATIVELECTRICA.COLON

COOPERATIVACOLON431

CAMPAÑA SOLIDARIA

"TODOS PODEMOS SER ÚTILES"

ACERCÁ A NUESTRA COOPERATIVA útiles escolares nuevos o usados en buen estado: lápices, mochilas, cuadernos, gomas, hojas, carpetas, reglas, etc. COOPERAR ES SUMAR

Todo lo que juntemos será entregado a escuelas de nuestra ciudad!

ACTUALIZACIÓN DE DATOS

Este mes se detallan en el recibo de energía (en el recuadro donde habitualmente figuran los adherentes al servicio de sepelio y/o cementerio parque), los datos del usuario titular de la conexión que figuran en el padrón de asociados de la CEC, con el fin de que cada usuario verifique los mismos y, en caso de existir algún error o modificación, se acerque a nuestras oficinas para su actualización. Esto permitirá mejorar nuestro padrón de asociados.

Asimismo, se detallan en el recibo bajo leyenda "Datos de su estado de cuenta a la fecha", las deudas que cada socio posee tanto en el medidor en servicio (se detallan en la columna ABONADO), como en otros medidores a su nombre (detalladas en la columna SOCIO). Las mismas deben ser regularizadas al 30 de junio del corriente para poder ejercer el derecho a voto en la Asamblea Electoral de Distritos del mes de septiembre.

INTERNET SATELITAL DE ALTA VELOCIDAD

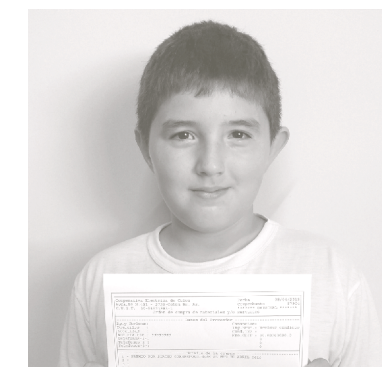


COOPENET ofrece a los usuarios rurales una nueva opción para disponer de un servicio de internet de alta velocidad. Si bien los costos son superiores, la calidad del servicio ofrece una alternativa muy efectiva para estos usuarios.

20 MEGAS RESIDENCIAL / 40 MEGAS COMERCIAL

SE OFRECEN PLANES RESIDENCIALES Y PYMES.

Info disponible en: <http://novedadescec.com.ar/planes-internet-satelital/>



Cumplí y Ganá

Pagando tus recibos de energía al día, participas cada 2 meses del sorteo de una ORDEN DE COMPRA DE \$3000 para gastar en lo que quieras! El próximo sorteo se llevará a cabo la primera semana de JUNIO, entre los socios que al 20 de MAYO hayan abonado todos sus recibos.

PAGÁ Y PARTICIPÁ AUTOMÁTICAMENTE DE LOS SORTEOS!

LÍNEA GRATUITA EXCLUSIVA PARA USUARIOS ELECTRODEPENDIENTES 0800 - 666 - 0697

CONTACTANOS!



ADMINISTRACIÓN
Lunes a viernes de 7 a 14:00 hs.
430342 / 430343
0800-666-8663

OBRADOR
Lunes a viernes de 6 a 14 hs.
423301 / 430021
(cargas de tubos de gas de 45 kg. hormigón, tubos de alcantarillas)

INTERNET COOPENET
Tel. 430336
Horarios:
• LUN A VIER de 7 a 21 Hs.
• SAB. de 9 a 21Hs.
• DOM. Y FERIADOS de 13 a 21 Hs.

GUARDIA RECLAMOS:
Fuera del horario administrativo:
Fijo: 0800 666 8663
Celular: 2477-562666

OCEBA:
0800-333-2810 / 17

www.cecolon.com.ar

WWW.CECOLON.COM.AR

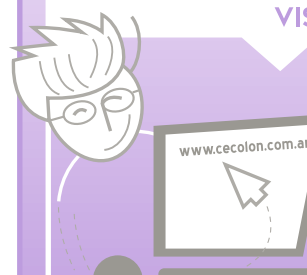
SECTOR OBRADOR ¿ESTÁS CONSTRUYENDO?

ENCONTRÁ EN NUESTRA PLANTA EL MEJOR HORMIGÓN PARA TUS OBRAS.

30 AÑOS DE EXPERIENCIA GARANTIZAN LA CALIDAD DE NUESTRO PRODUCTO. CONSULTÁ SOBRE LAS OPCIONES DE FINANCIACIÓN!

SECTOR OBRADOR CEC
AV. LAS PALMERAS Y 127.
TELÉFONOS: (02473) 423301 / 430021

VISITÁ NUESTRA PÁGINA WEB:



Para mantenerte informado sobre la actualidad de la CEC no dejes de visitar nuestra página web: nuevo diseño, información renovada sobre cada sector, boletines on line, y mucho más sobre nuestra cooperativa.

Visítanos en www.cecolon.com.ar

y seguinos por facebook facebook.com/cooperativaelectricacoln

DIVISIÓN DE LA FACTURA

Como fuera informado en el boletín de febrero, el Organismo de Control de la provincia extendió el plazo para la división de las facturas de energía hasta el 1 de julio de 2019, conforme a la Resolución OCEBA N° 0167/18.

Esta medida apunta a lograr la desvinculación de los llamados "conceptos ajenos" con el objetivo de separar la facturación del consumo de energía eléctrica del resto de los servicios que se incluyen en el recibo (servicios sociales, internet, etc.)

Desde la CEC estamos trabajando para implementar esta división en el menor tiempo posible.

CRÉDITOS POR CALIDAD DE SERVICIO

A partir del facturado del mes de marzo, se incluyó en el recibo de energía una leyenda que expresa: "Crédito Multa C. Producto" o "C. Técnica". Se trata de una devolución que realiza la Cooperativa al usuario cuando se registra mala calidad de servicio. La misma puede ser por cualquiera de las siguientes variables:

- ✓ **CALIDAD DEL PRODUCTO:** Esta relacionado con la entrega de voltajes (tensión) fuera del rango de 220VOLTS +/- 8%. Estos usuarios tuvieron colocado en el semestre de control un registrador durante una semana.
- ✓ **CALIDAD TÉCNICA:** Cuando un usuario, durante el semestre de control, ha sufrido más cortes de energía que los establecidos en el contrato de concesión.

AUDITORÍA IRAM

El viernes 22 de febrero se llevó a cabo la auditoría de seguimiento sobre los procesos certificados bajo la Norma de Calidad ISO 9001. La misma estuvo a cargo de IRAM, y se abocó a todos los procesos del sistema de Seguridad en la Vía Pública. Si bien los auditores hicieron algunas observaciones menores, que se deben corregir, los trabajos desarrollados fueron aprobados sin mayores inconvenientes.

MONTAJE DEL HIDROELEVADOR SOBRE EL NUEVO CHASIS: Se encuentra en la firma Tessore SA, taller oficial de Hidro Grubert en Pergamino, el camión Ford Cargo, para comenzar los trabajos de montaje del hidroelevador sobre el nuevo camión Mercedes Benz, Acello.



RECAMBIO DE TAPAS DE MEDIDORES: Continúa la reposición de tapas de medidores. Durante el mes de abril se colocaron 86 tapas. Se comenzó a trabajar sobre la reposición de aquellas tapas que, aunque estén colocadas, no sean perfectamente visibles. La idea es tratar de minimizar los errores en la tomada de estados, y que cada usuario pueda ver el estado que marca su medidor.



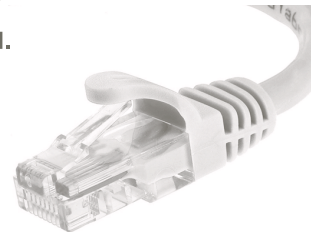
ATENCIÓN USUARIOS COOPENET!

Si usted posee Coopenet, es importante realizar un chequeo regular del cable de servicio, para detectar si ingresa agua por el mismo. Si bien no es frecuente, es posible que las plantas dañen la protección del cable como consecuencia del roce.

Aunque esto no afecta el funcionamiento del servicio, necesitamos conocer la situación con el fin de prevenir molestias y resolver las mismas.

Si Ud. detecta agua en su conexión por favor comuníquese al 430336. AGRADECEMOS SU COLABORACIÓN.

Coopenet



CEC

CAPACITACIÓN: Se realizó una capacitación sobre Trabajo en Altura. La misma estuvo a cargo de Eliana Di Vito (encargada de seguridad), tuvo una duración de dos horas y consistió en una parte teórica y otra práctica.

LUMINARIAS LED EN BARRIO BELGRANO: Se trabaja en forma conjunta con la Municipalidad de Colón en el recambio de luminarias en Barrio Belgrano. Se cambiaron otras 50 luminarias convencionales instalando las nuevas luminarias de LED y, para finales de abril, deberían estar instaladas otras 50.



LÍNEA 33 KV EL ARBOLITO-COLÓN: La empresa EDEN S.A. comenzó los trabajos de reparación de la línea de 33 KV entre El Arbolito y Colón. Ya se instaló la totalidad de la postación que se había dañado y están tendiendo el conductor faltante. Se espera que a la brevedad los trabajos se encuentren concluidos, solucionando así los inconvenientes que se habían suscitado debido a los actos de vandalismo en la zona.

Auditoría de medidores T2-T3-T5: Fue contratado el Ing. Evaristo Ríos para realizar una auditoría a los sistemas de medición de las categorías mencionadas. El objetivo fue detectar posibles errores en la información que disponemos en la base de datos (como ser la relaciones de transformación, números de medidor y otros) así como también, comparar el consumo real, medido en forma manual, con lo informado por el medidor. Con los datos obtenidos se efectuó un cronograma de trabajo para corregir las fallas encontradas.

OBRA DE CORDÓN CUNETA

Los primeros días de marzo finalizó la obra de cordón cuneta en Barrio Las Lilas. Además, se iniciaron los trabajos en la obra de cordón cuneta de Barrio Sol de Mayo. Ya se hicieron las calles de 129 a 127 de 50 a 52; 129 solo una mano, en calle 128 entre 50 y 52. En la primera semana de abril también comenzaron los trabajos en el Barrio Nacional sobre calle 12 entre 41 y 42. Todas estas obras son municipales, siendo la Cooperativa la empresa contratada para su ejecución.



¿CÓMO ELEGIR ELECTRODOMÉSTICOS EFICIENTES?

El consumo racional de la energía eléctrica es un punto fundamental a tener en cuenta para nuestra vida cotidiana, sobre todo a la hora de cuidar nuestro presupuesto familiar. Es muy importante saber elegir el tipo de electrodomésticos que queremos y para esto hay una herramienta de gran utilidad: la ETIQUETA DE EFICIENCIA ENERGÉTICA.

Energía

Fabricante	
Marca	
Sistema de deshielo	
Modelo / Tensión (V) / Frecuencia (Hz)	
Más eficiente	A
	B
	C
	D
	E
	F
Menos eficiente	G
CONSUMO MENSUAL (kWh/mes)	
Temperatura de ensayo :	
Volumen útil del compartimento refrigerado (L)	
Volumen útil del compartimento congelado (L)	
Temperatura del compartimento congelado (°C)	

IMPORTANTE
El consumo real varía dependiendo de las condiciones de uso del artículo y de su localización. La etiqueta debe permanecer en el producto y sólo podrá ser retirada por el consumidor final.

El objetivo de esta etiqueta es informar al consumidor la eficiencia energética de un electrodoméstico. La misma se divide en dos partes, la primera hace referencia a la marca y clase de eficiencia del electrodoméstico, y la segunda depende de la funcionalidad de cada aparato y varía dependiendo del electrodoméstico. Los datos de la etiqueta energética se basan en ensayos determinados por las normas internacionales, a fines de establecer una comparación entre los diferentes equipos, el consumo de energía y las capacidades. (Ver ejemplo)
Pueden observarse siete clases de eficiencia, las cuales se categorizan por medio de letras y colores, asignándose el color verde y la clase A para los equipos más eficientes, y el color rojo y la clase G para los equipos menos eficientes. Estos últimos, pueden llegar a consumir, el triple de energía que los equipos de clase A, por eso a pesar de que algunos modelos resulten más caros, en el largo plazo, ahorran más energía.

SECTOR OBRADOR



VENTA DE TUBOS PREMOLDEADOS CALIDAD, EXPERIENCIA Y TRAYECTORIA NOS AVALAN.

Av. Las Palmeras y 127 www.cecolon.com.ar
Tel. (02473) 430021 / 423301



NUEVAS VIVIENDAS EN VENTA

1 habitación. Ubicadas en calle 15 y 55. Terreno de 15 X 35 - 60 mts de construcción. Informes y consultas al 2477-590305 o en el Sector Obrador de 7 a 14 hs.

INFORMACIÓN IMPORTANTE: PAGO DE RECIBOS VENCIDOS

Todo usuario que adeude un recibo de energía vencido, puede abonarlo en cualquier boca de cobro habilitada. No es obligación pagarlo en la sede administrativa de la CEC. Los intereses se cargan en el recibo siguiente a la fecha de pago. Consulte lugares de pago habilitados en nuestra web: <http://novedadescec.com.ar/contactenos/>

DERECHOS Y OBLIGACIONES DE LOS USUARIOS DEL SERVICIO ELÉCTRICO

Los usuarios del servicio eléctrico tienen derecho a:

- Conocer las condiciones de la prestación del servicio.
- Que atiendan sus reclamos y que les den solución.
- Recibir el servicio de acuerdo con condiciones de calidad establecidas.

LOS USUARIOS TAMBIÉN TIENEN OBLIGACIONES QUE DEBEN CUMPLIR. ALGUNAS DE ELLAS SON LAS SIGUIENTES:

- Abonar las facturas dentro del plazo correspondiente.
- Mantener los gabinetes donde se encuentran los medidores en perfectas condiciones.
- Realizar el cambio de titularidad del servicio.

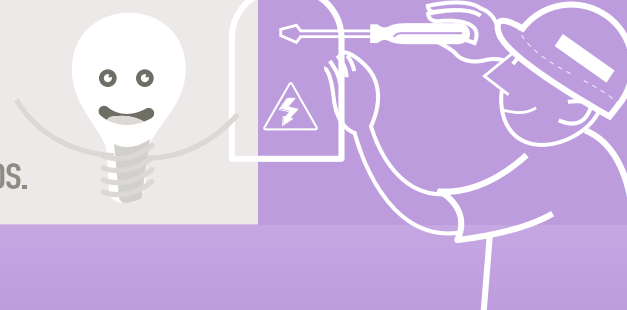
*FUENTE: ENRE

NUEVO CONTACTO

GUARDIA RECLAMOS:
FUERA DEL HORARIO ADMINISTRATIVO:
Fijo: 0800 666 8663
Celular: 2477-562666

HORARIOS DE SINDICATURA:
Soledad Migeletti
LUNES, MIÉRCOLES y VIERNES
De 13:00 a 14:00 hs.
en Sede Administrativa de la CEC

ANTES DE SALIR
APAGA LA LUZ Y LOS
ARTEFACTOS ELÉCTRICOS.



En caso de observar que la caja de su medidor no tiene tapa, o la misma se encuentra abierta, rota o deteriorada, NO ACTÚE POR SU CUENTA, mantenga distancia y comuníquese a la C.E.C.

Tel 430342 - 0800 666 8663

www.facebook.com/cooperativaelectricacoln - cecolon@coopenetcolon.com.ar
LA SEGURIDAD ES UNA RESPONSABILIDAD DE TODOS. COLABORE!

SU PRÓXIMO RECIBO VENCE

Mayo: 7, 8, 9, 10.
Junio: 7, 10, 11, 12.
Si Ud. no recibe su recibo de energía para estas fechas, por favor acérquese a nuestras oficinas e informe su situación. Gracias por ayudarnos a mejorar nuestra atención.